



# Sicherung des Deutschen Museums in München

## Deutsches Museum

### Daten und Fakten

Unternehmen	PORR Spezialtiefbau GmbH, PORR Spezialtiefbau Planung GmbH
Projektart	Unterfangung, Gründung
Bauzeit	04.2025 - 01.2028
Auftraggeber	Deutsches Museum

[Projektbericht Online](#)

[www.porr-group.com](http://www.porr-group.com)



# PORR Spezialtiefbau sichert das Deutsche Museum in München

## Tiefgründung mit Verantwortung

Im Rahmen der Modernisierung wurde der PORR Spezialtiefbau bereits 2024 mit Unterfangungen und Tiefgründungen beauftragt. Die Arbeiten erfolgten im ersten Bauabschnitt unter den Kriterien der Deutschen Gesellschaft für Nachhaltiges Bauen e.V. (DGNB).

Die Sanierung stellte hohe Anforderungen an die Beteiligten: enge Platzverhältnisse, niedrige Decken, Arbeiten im Grundwasser an der Isar und der Schutz denkmalgeschützter Bausubstanz. Zur Herstellung der Baugruben für die Leitungs- und Technikkanäle setzte das Team des PORR Spezialtiefbaus auf das Düsenstrahlverfahren (DSV) zur seitlichen Sicherung und Unterfangung bestehender Fundamente. Insgesamt wurden rund 1.200 m<sup>3</sup> DSV-Körper sowie 108 Mikropfähle mit Längen bis zu 15 Metern und Durchmessern von 200 bis 250 mm eingebracht. Die geräusch- und erschütterungsarme Herstellung war ein entscheidender Vorteil im sensiblen Bestandsbau. Dank modularer Stahltragglieder, die vor Ort gekoppelt wurden, war selbst bei geringer Arbeitshöhe eine sichere Gründung gewährleistet. Im aktuell laufenden zweiten Bauabschnitt kommen erneut Mikropfähle zum Einsatz.

## Nahtloses Zusammenspiel verschiedener Leistungsbereiche

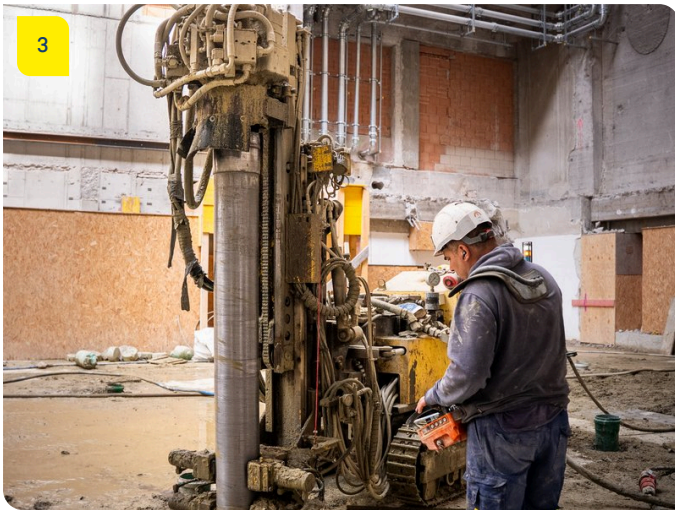
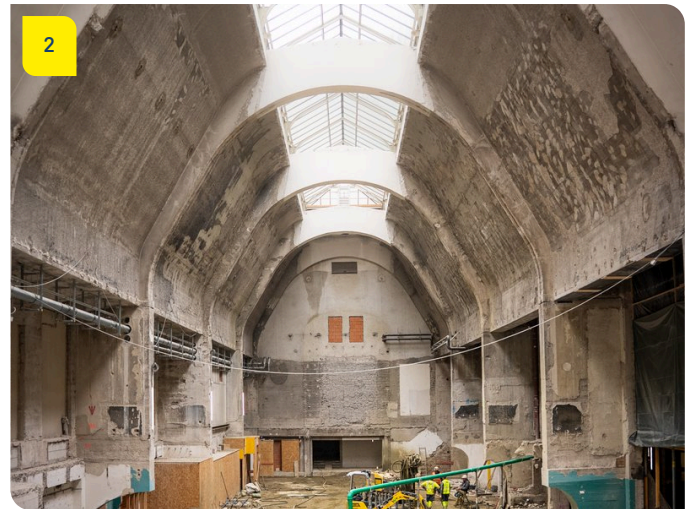
Die PORR Equipment Services lieferte die kompakten Bohrgeräte, die sich durch ihre Leistungsfähigkeit bei gleichzeitig minimalem Platzbedarf auszeichnen – ideal für die beengten Verhältnisse auf der Baustelle. Das Team am Standort Colbitz fertigte die passgenauen Stahltragglieder, die für die Anforderungen des historischen Bestandsbaus konzipiert wurden. Parallel dazu übernahmen die Kolleg\*innen der Planung im Spezialtiefbau die Koordination der Ausführung. Sie stimmten die Abläufe aufeinander ab, und gewährleisteten die termingerechte Umsetzung.

## Nachhaltigkeit als Maßstab

Der erste Bauabschnitt der Modernisierung erhielt die Auszeichnung „Nachhaltige Baustelle im Spezialtiefbau“ der DGNB. Bewertet wurden Baustellenorganisation, Ressourcenschonung, Gesundheitsschutz und Bauqualität. Ein besonderes Highlight: Das bei den DSV-Säulen verwendete Injektionsbindemittel enthält Pflanzenkohle, die CO<sub>2</sub> bindet und den ökologischen Fußabdruck der Baustelle reduziert. Elektrogeräte sorgten für emissionsarme Arbeitsbedingungen, Hydraulikantriebe arbeiteten mit biologisch abbaubarem Öl.



# Impressionen



## Bildhinweise

1

PORR Spezialtiefbau sichert das Deutsche Museum in München

2

Im Rahmen der Modernisierung wurde der PORR Spezialtiefbau bereits 2024 mit Unterfangungen und Tiefgründungen beauftragt.

3

Die PORR Equipment Services lieferte die kompakten Bohrgeräte, die sich durch ihre Leistungsfähigkeit bei gleichzeitig minimalem Platzbedarf auszeichnen.

5

Zukunft trifft Geschichte.

4

Der erste Bauabschnitt der Modernisierung erhielt die Auszeichnung „Nachhaltige Baustelle im Spezialtiefbau“ der DGNB.

Sie haben Fragen zum Projekt oder würden gerne mehr erfahren? Kontaktieren Sie uns gerne für weitere Informationen.

**PORR AG Group Communications**

Absberggasse 47

1100 Wien

T +43 50 626-0

E-Mail: [comms@porr-group.com](mailto:comms@porr-group.com)