



Stuttgart-Bad Cannstatt

Q8 NeckarPark

Daten und Fakten

Unternehmen	PORR Spezialtiefbau GmbH
Projektart	Dichtsohle, Gründung
Bauzeit	02.2021 - 06.2021
Auftraggeber	Wolff & Müller Hoch- Industriebau GmbH

Projektbericht Online

www.porr-group.com



PORR Spezialtiefbau sammelt Nachhaltigkeitspunkte im NeckarPark

Der Stuttgarter Stadtteil NeckarPark, der auf dem Gelände des ehemaligen Güterbahnhofs Bad Cannstatt entsteht, ist ein Modellprojekt für nachhaltige Stadtentwicklung. Auch das Gebäude Q8 macht keine Ausnahme: Unter anderem sorgen Gründächer und begrünte Klinkerfassaden für ein gesundes Mikroklima. Unterhalb des 22 ha großen Mischquartiers zum Wohnen, Arbeiten und Einkaufen, komplett mit Quartierspark und Kulturinsel, fließen kostbare Mineral- und Heilwässer. Diese müssen unter allen Umständen vor Umwelteinflüssen geschützt werden. Für den Neubau des Stadtviertels NeckarPark bedeutete dies, dass grundwasserschonende Bauverfahren zwingend vorgeschrieben waren.

Grundwasserschutz mit dem umweltfreundlichen Frankpfahl NG®

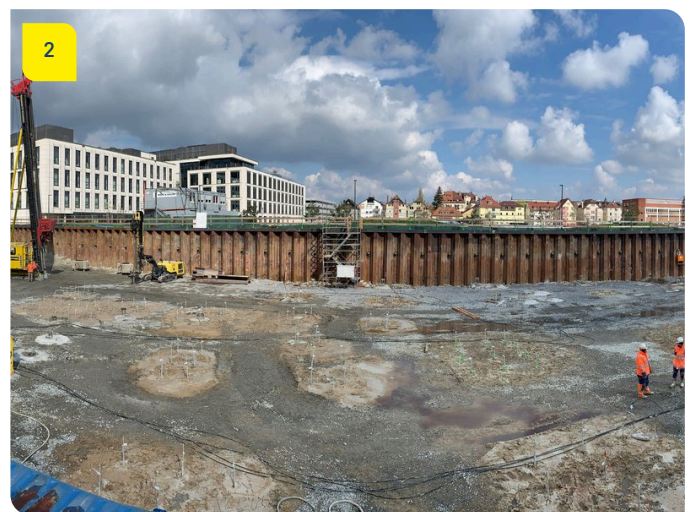
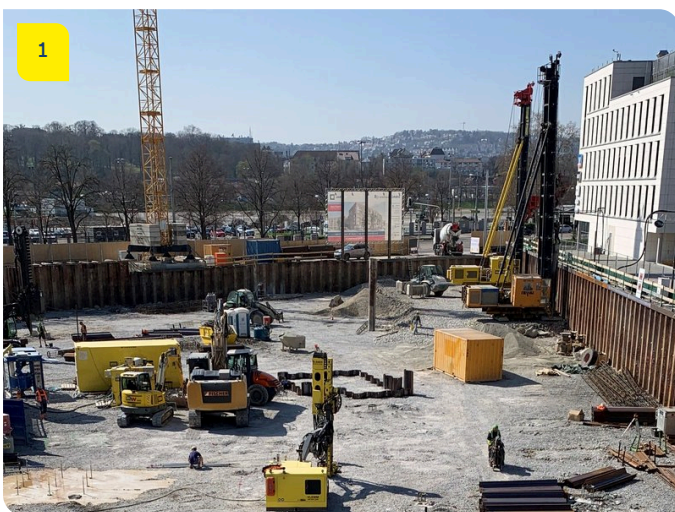
Im Heilquellenschutzgebiet waren nur begrenzte Pfahllängen möglich.

Oberhalb der wasserführenden Schichten befindet sich eine schützende Schicht aus Gipskeuper. Die Herausforderung bestand darin, die Lasten mit möglichst kurzen Pfählen in den Baugrund abzutragen. Aufgrund der Fußaufweitung konnten die 351 Frankpfähle NG® bei gleicher Lastabtragung kürzer hergestellt werden als andere Pfahlsysteme und beeinträchtigen die Gipskeuperschicht nicht.

Weichgelsohle mit optimalem CO₂-Fußabdruck

Mehrere tiefliegende Spundwandkästen in der Baugrube sollten mit einer Dichtsohle gegen vertikal aufsteigendes Grundwasser geschützt werden. Statt der geplanten DSV-Sohle empfahlen die Spezialtiefbauexpertinnen und -experten aus Stuttgart dem Kunden eine Weichgel-Injektionssohle und wurden mit der Umsetzung beauftragt. Das Verfahren hat einen hervorragenden CO₂-Fußabdruck, weil Zementverbrauch und Transporte deutlich reduziert werden. Ein weiterer Vorteil ist, dass keine Rücklaufsusension anfällt und aufwendig entsorgt werden muss.

Impressionen



Bildhinweise

1

Q8, Stuttgart-Bad Cannstatt

2

Q8, Stuttgart-Bad Cannstatt

Die Spezialtiefbauexpertinnen und -experten aus Stuttgart haben dem Kunden eine Weichgel-Injektionssohle empfohlen. Da das Verfahren einen reduzierten Zementverbrauch hat und weniger Transporte anfallen, hat es einen hervorragenden CO₂-Fußabdruck.

Im Rahmen des Neubaus des Stadtviertels NeckarPark in wurde für das Gebäude Q8 eine umweltfreundliche Pfahlgründung und eine Weichgel-Injektionssohle zur Abdichtung umgesetzt.

Sie haben Fragen zum Projekt oder würden gerne mehr erfahren? Kontaktieren Sie uns gerne für weitere Informationen.

PORR AG Group Communications

Absberggasse 47

1100 Wien

T +43 50 626-0

E-Mail: comms@porr-group.com