



Nachhaltige Pfahlgründung Wohnprojekt in der Wasserstadt Limmer

Daten und Fakten

Unternehmen	PORR Spezialtiefbau Planung GmbH, PORR Spezialtiefbau GmbH
-------------	---

Projektart	Gründung
------------	----------

Bauzeit	11.2024 - 02.2025
---------	-------------------

Auftraggeber	BöCon GmbH, Seelze
--------------	--------------------

[Projektbericht Online](#)

www.porr-group.com



Nachhaltige Pfahlgründung für ökologisches Wohnprojekt in der Wasserstadt Limmer

Baugrund erforderte unterschiedliche Absetztiefen und Pfahldimensionen

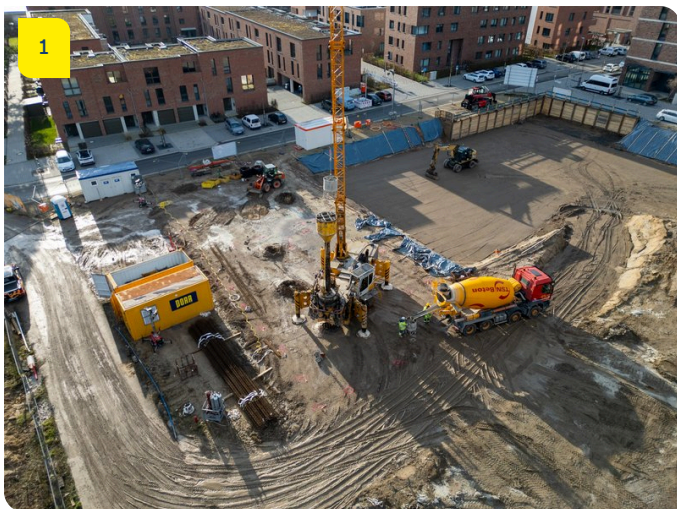
Die Wasserstadt Limmer ist ein städtebauliches Großprojekt auf dem 23 Hektar großen, ehemaligen Werksgelände der Continental AG im Hannoveraner Stadtteil Linden-Limmer. Das Areal liegt halbinselartig zwischen dem Stichkanal Hannover-Linden und dem Verbindungskanal zur Leine. Bis zu 6.500 Menschen werden nach Abschluss aller Bauabschnitte einmal in dem vielfältigen und naturnahen Quartier wohnen. Auf einer Fläche von 4.525 Quadratmetern errichtet die Baugemeinschaft JAWA drei moderne drei- bzw. viergeschossige Gebäude mit insgesamt 53 sozialverträglichen und ökologischen Wohnungen zu bezahlbaren Preisen. Ein zentrales Karree dient als Begegnungsort für die Bewohnerinnen und Bewohner.

Die ersten Meter des Baugrunds bestehen aus schluffigem Boden ohne ausreichende Tragfähigkeit. Daher war eine Pfahlgründung bis in zwölf Meter Tiefe erforderlich, um die Lasten abzuleiten. Da Horizont und Beschaffenheit der tragfähigen Schichten stark schwankten, wurden unterschiedliche Absetztiefen und Pfahldimensionen geplant. Insgesamt stellte das Team des PORR Spezialtiefbau 173 Atlaspfähle mit dem Durchmesser von 41/51 Zentimetern für den wendelförmigen Pfahlschaft sowie 86 Atlaspfähle mit Durchmessermaßen von 46/56 Zentimetern her.

Nachhaltiges Pfahlsystem ergänzt ökologisches Baukonzept

Aufgrund des reduzierten Betonverbrauchs und der vollen Bodenverdrängung gehören die schlanken Schraubpfähle System Atlas zur Greenpile®-Technologie des PORR Spezialtiefbau. Der Transportbeton wurde aus einem drei Kilometer entfernten Betonwerk antransportiert. Nicht zuletzt war die geräuscharme, erschütterungsfreie Herstellung der Gründung ein wichtiger Aspekt bei der Auswahl des Verfahrens, da die angrenzenden Neubauten bereits bewohnt sind.

Impressionen



Bildhinweise

1

PORR Spezialtiefbau Limmer 1

Das letzte freie Baufeld in der Wasserstadt Limmer wird bebaut.

2

PORR Spezialtiefbau Limmer 3

Die Atlaspfähle werden ca. 11 m lang. Durch die Vollverdrängung wird bei der Herstellung kein Boden gefördert.

3

PORR Spezialtiefbau Limmer 4

Der Atlaspfahl überzeugt durch die geräuscharme und erschütterungsfreie Herstellung.

Sie haben Fragen zum Projekt oder würden gerne mehr erfahren? Kontaktieren Sie uns gerne für weitere Informationen.

PORR AG Group Communications
Absberggasse 47
1100 Wien

T +43 50 626-0

E-Mail: comms@porr-group.com